

## Wohnung D6

Zimmer: 3.5  
Wohnfläche: 88.7m<sup>2</sup>  
Terrasse: 48.9m<sup>2</sup>  
Stockwerk: DG

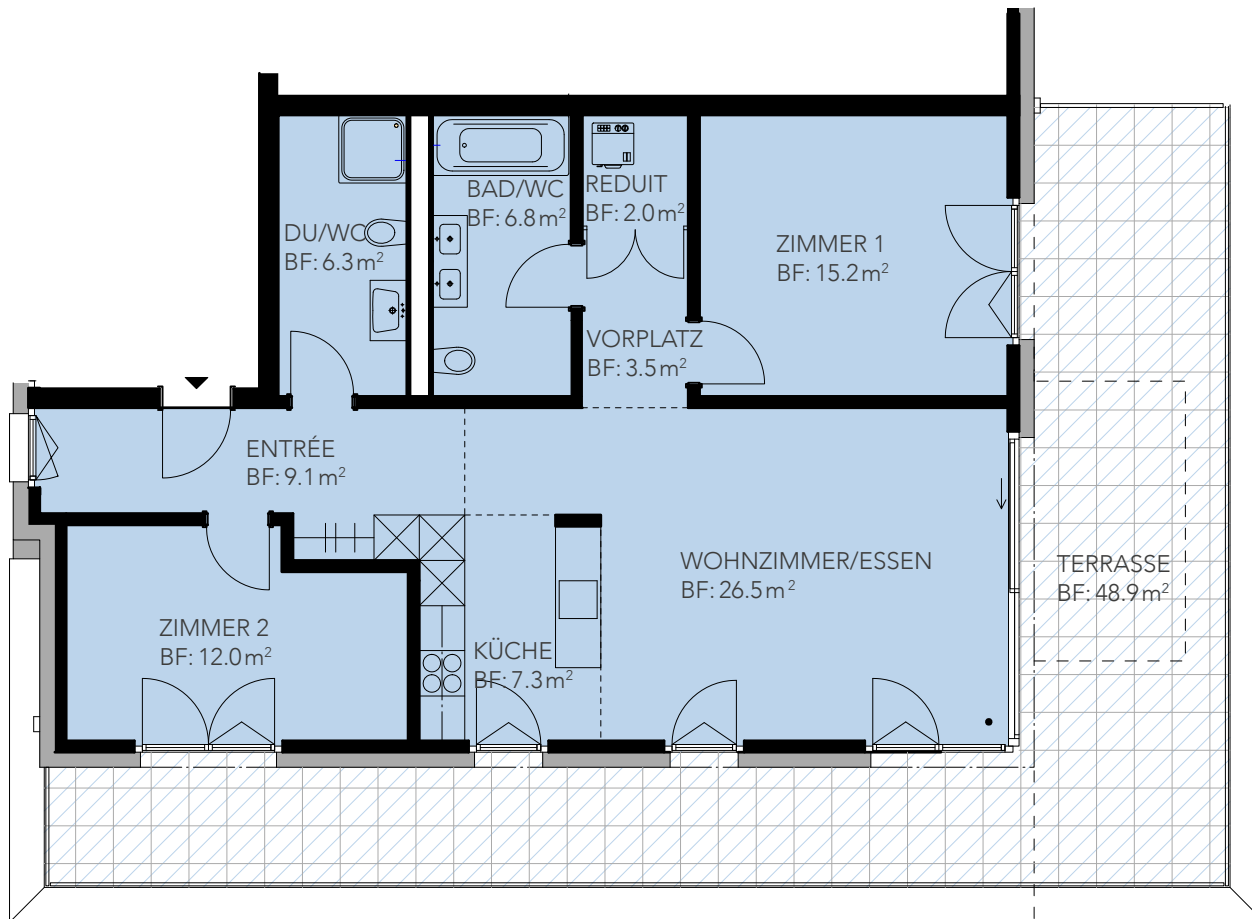
Einstellplätze im Haus können dazugekauft werden.

### BERATUNG UND VERKAUF

Niederer AG  
Tel. 062 289 00 08



**NIEDERER AG**  
mobil in immobilien



DACHGESCHOSS

